

Himeji Medical Association
INFORMATION

人間ドックのご案内

健
や
か
な
生
活
を
送
る
た
め
に
健
康
チ
ェ
ツ
ク
を



一般社団法人

姫路市医師会

Himeji Medical Association

みなさまの日々の健康保持

姫路市医師会診療所の人間ドックの特徴

SPECIAL FEATURE

特徴 1

ニーズに合わせたオプション検査の充実

人間ドックコースにプラスして、ご自身の身体の気になる箇所、性別や年齢に応じたオプション検査を多数ご用意しています。各種市町村がん検診クーポンも併用可能です（一部除く）。詳しくはお電話にてお問い合わせください。

オプション検査例

- ・胃内視鏡検査
- ・各種CT検査（頭部・胸部・腹部）
- ・各種超音波検査（頸動脈・心臓・腹部）
- ・動脈硬化度測定
- ・乳房検査（マンモグラフィ・乳房超音波）
- ・子宮がん検査（頸部細胞診・経膣超音波）など

腫瘍マーカー検査

- ・PSA：前立腺
- ・CA125：卵巣、子宮
- ・AFP：肝臓
- ・CA19-9：膵臓、胆のう
- ・CEA：大腸
- ・シフラ：肺
- ・抗p53抗体：食道、大腸

アレルギー検査（食物、果物、花粉症、室内に関する検査）

MCI：軽度認知障害検査

（40歳以上の方、将来的に認知症になるかもしれないと不安のある方におすすめいたします。）



（胃内視鏡検査）

特徴 2

質の高い検査技術と読影体制

安心して検査を受けていただくため、検査技術や検査機器、読影体制の精度管理の徹底を行っており、各種認定技師、専門医をはじめ施設認定や指導施設等の認定を受けています。



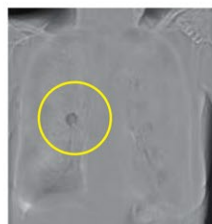
（胸部X線読影支援システム）



（胸部X線画像）



（骨組織透過画像）



（差分画像）

特徴 3

安心できる 健診当日の結果説明

施設内に検査センターを併設しているため、血液検査の結果をスピーディーに解析します。

また、他の画像検査結果などについてもできるだけ当日にご説明いたします。



と増進に努めています

人間ドック（健診）は病気の予防、早期発見を目的とした検査です。
姫路市医師会メディカルセンターは、一人ひとりに適した健診の受診から、受診後のフォローアップまで、安心と満足、そして精度の高い健診サービスをご提供いたします。

特徴 4

CARADA 健診サポートアプリ

健康診断結果をいつでもアプリで確認できます。

健診の受診前や受診後のサポートとして、健診の予約状況や健診結果、また健康情報などをスマートフォンで確認することにより、健康状況の把握や健康意識向上にお役立てください。



特徴 5

ストレスフリーな午後ドック

午前と同じ人間ドックからご選択ください。受診者数を制限しているため、午前中よりもスムーズにご受診いただくことができます。

《午後ドックを受けるメリット》

- ①前日の夕食は食事制限がなくお過ごしいただけます。（過度の飲食はお控えください）
- ②当日の朝食は午前6時まで飲食（軽食に限ります）できます。
※詳しくは手引き書をご覧ください。
- ③午後の定員数を少なくしているため、待ち時間も短く、検査がスムーズに終了します。

《こんな方におすすめします》

- ・午前中は仕事や家事で忙しい方
- ・前日の食事制限が難しい方
- ・朝早いのは苦手という方
- ・待ち時間が少ないときに受診したい方

特徴 6

安心のアフターフォロー （健康づくりのプログラムをご提案）

健診当日の、健康への意識やモチベーションが高いタイミングでアドバイスが受けられるので、生活習慣の改善に取り組みやすく、改善効果の向上が期待できます。

《栄養保健指導》

健診では大きな異常が見つからなくても、体の状態や食事・運動など、日常生活の中で気になっていることをご相談ください。経験豊富な保健師・管理栄養士が、マンツーマンでお客様のライフスタイルを詳しく伺いながら、無理なく楽しく生活習慣の改善を続けられる方法をご提案し、皆様の健康をサポートいたします。

《特定保健指導》

特定健診の結果からメタボリックシンドロームのリスクの程度に応じて「積極的支援」「動機付け支援」のコースに分かれ、生活習慣の改善について最長6か月継続してフォローいたします。
（2回目以降はメールで実施可能です）

特徴 7

女性にやさしい受診環境

安心して受診いただくため、女性専用の待合室や検査フロアを設置しています。



ドックコースのご案内

おすすめコース 半日で受診するコース

	日帰りドック <small>日本人間ドック学会基本</small>	すこやかコース
内科診察【聴打診及び結果説明】	●	●
計測【身長・体重・肥満度・BMI・腹囲・血圧】	●	●
眼科	視力検査（裸眼・矯正視力）	●
	眼底検査（両眼）	—
	眼圧検査	—
聴力検査（1000・4000HZ）	●	●
胸部X線検査	正面	●
	側面	—
呼吸機能検査	●	—
心電図検査	安静時12誘導	●
超音波検査	上腹部	●
胃部検査	X線（バリウム） + ペプシノゲン（胃粘膜萎縮度）	※胃内視鏡を差額で選択可 差額 4,400円(税込)
尿検査	6項目	3項目
便検査【便潜血（2回法）】	●	●
血液検査	血液一般	5項目
	脂質代謝	4項目
	肝機能	9項目
	感染症	4項目
	腎機能	3項目
	糖代謝	2項目
	炎症反応	1項目
栄養保健指導	—	—
昼食【一般食・ヘルシー食からお選びください】	●	—
料金（税込）	44,220円 (税込)	34,100円 (税込)

●個人で利用される方で、胃の治療中や、やむを得ず胃の検査を受診できない場合はご相談ください。

●専門ドックを除く、すべてのコースに法定健診、特定健診の内容を含んでいますので、会社の健康診断にもご利用いただけます。

協会けんぽ（全国健康保険協会）補助利用の人間ドック

協会けんぽの補助を利用することで、人間ドックを通常のご負担の7割程度で受診することができます。

協会けんぽに加入されている35歳～74歳の被保険者すべての方が対象です。

●日帰りドック 44,220円(税込) 協会けんぽ補助利用で	➡	一般健診の方 …………… 30,637円(税込) 通常料金の7割程度
		付加健診対象の方 …………… 23,888円(税込) 通常料金の6割程度
		※付加健診 40、45、50、55、60、65、70歳の節目の方

●胃部検査はオプション検査としてX線検査から内視鏡検査への変更が可能です。

セレクトコース

基本検査(14,300円(税込))に①～⑥を1つ以上追加

●	+	①肺疾患検査セット +19,800円(税込)
●		【胸部CT検査、呼吸機能検査】
●		胸部X線検査だけでは発見が難しい早期の肺がんや肺気腫を発見します。喫煙指数(1日に吸う本数×年数)が600を超える方や肺がんが増加する40歳以上の方におすすめです。
—		②胃X線検査セット +15,070円(税込)
—		【胃X線検査、ペプシノゲン(血液検査)】
—		バリウムによるX線画像診断で異常を発見し、かつ血液検査による胃萎縮度を見て、がんのリスクがないかを調べます。
●	③胃内視鏡検査 +17,820円(税込)	
—	【内視鏡検査(経口・経鼻選択可能)】	
—	食道・胃・十二指腸の粘膜をみて、異常を見つけます。	
—	④循環器検査セット +36,960円(税込)	
3項目	【心臓超音波検査、ホルター心電図検査、頸動脈超音波検査、動脈硬化度測定、NT-proBNP(血液検査)】	
—	心臓疾患、動脈硬化が引き起こす血管系の疾患(心筋梗塞、脳梗塞など)が気になる方におすすめです。	
5項目	⑤レディース検査セット +26,070円(税込)	
4項目	【子宮頸がん検査、子宮・卵巣超音波検査、マンモグラフィ検査、乳腺超音波検査、骨密度測定(X線)、CA125(血液検査)】	
3項目	婦人科疾患関連の検査のセットです。	
—	乳房はX線検査と超音波、双方の診断から総合的に判断します。婦人科では頸部細胞診、超音波、血液検査により子宮や卵巣の異常を調べます。	
2項目	⑥栄養保健指導 +3,630円(税込)	
2項目	栄養士や保健師が、生活習慣改善のための指導を行います。	
—	過去データがある方には経年の検査結果をふまえて指導を行い、必要に応じて医療機関の案内もいたします。	
14,300円(税込) + 右①～⑥ いずれかの料金		

泊ドック

ベーシックコース 62,260円(税込)

日帰りドックを基本にしたコースです。日帰りドックのコース内容に加え、聴力検査のより詳しい検査(気導純音)、保健師による栄養保健指導を行います。

プレミアムコース 115,940円(税込)

日帰りドックを基本にしたコースです。ベーシックコースに下記の検査をお付けした、消化器・呼吸器系についてCT検査や心臓超音波検査など詳しい検査をご希望の方におすすめのスペシャルコースです。

- + 肺疾患検査セット(胸部CT検査、呼吸機能検査)
- + 喀痰検査(喀痰細胞診)
- + 胃内視鏡検査
- + 腹部CT検査
- + 循環器検査セット
(心臓超音波検査、ホルター心電図検査、頸動脈超音波検査、動脈硬化度測定、NT-proBNP検査(血液検査))

専門ドック

肺ドック 25,520円(税込)

各種炎症性肺炎疾患や呼吸器疾患に特化したコースです。喫煙歴がある方、咳・痰・息切れの症状がある方、肺がんリスクの高まる40歳以上の方におすすめです。

- 胸部X線検査
- 胸部CT検査
- 呼吸機能検査
- ※痰の出る方は喀痰検査(喀痰細胞診)を追加してください。
- 後日、呼吸器専門医による結果説明
- ⇒必要時には、紹介状をお出します。

レディースドック 29,590円(税込)

婦人科疾患や骨粗しょう症が気になる方、血縁者に乳がん、子宮がんの方がいる方におすすめです。

- 子宮頸部細胞診
- 子宮・卵巣超音波検査(経膈超音波検査)
- CA125(血液検査)
- マンモグラフィ検査
- 乳腺超音波検査
- 骨密度測定(X線)
- ⇒必要時には、紹介状をお出します。

人間ドック予約方法

STEP1

ご予約

お電話にてお申込み

TEL.079-295-3322

(受付時間: 月～金曜日/8:00～17:00
土曜日/8:00～12:00)

受診コース、オプション検査とご希望の受診日時をお申し出ください。予約の空き状況を確認し、ご予約を承ります。予約の空き状況については、姫路市医師会ホームページの人間ドックカレンダーをご覧ください。

姫路市医師会 人間ドック 検索

STEP2

ご予約完了

受診日2週間前

受診日約2週間前に、検査確認票、問診票、検査キットなどを郵送します。

※お受け取り後、中身をご確認をお願いします。
※オプション検査の追加は、受診日3日前までにお申し出ください。
※手引きにある注意点をご確認ください。



STEP3

検査当日

ご記入いただいた用紙、採取された検体をお持ちください。

■ 姫路市医師会事業のご案内 ■

■ がん検診

がんの早期発見、早期治療を目的に、姫路市・西播磨の地域住民の方を対象とした各種がん検診を実施しています。

- 胃がん検診(胃内視鏡検査・胃X線検査)
- 胃がんリスク判定(ピロリ菌感染と胃粘膜の萎縮を調べる血液検査)
- 肺がん検診(胸部X線検査)
- 乳がん検診(マンモグラフィ検査)
- 大腸がん検診(便潜血検査・2日法)
- 子宮頸がん検診(細胞診)
- 肝炎ウイルス検診(B型肝炎・C型肝炎ウイルス)



事業推進部 企画渉外課
TEL.079-295-3337 FAX.079-295-3329

■ 学校検診

姫路市を中心に近隣の児童・生徒・学生を対象とした学校検診を実施しています。

- 腎臓検診(尿検査)
- 心臓検診(心電図検査)
- 脊柱側弯症検診
- 運動器検診
- 結核検診(胸部X線検査)



事業推進部 企画渉外課
TEL.079-295-3337 FAX.079-295-3329

■ 事業所健診

■ 事業所健診

働く人の疾病を早期に発見することが健康診断の重要な役割です。明るくさわやかな職場づくりのためにも、健康診断の受診をお勧めします。

法改正により令和3年度から溶接ヒュームの健診も行っています。

健康診断

雇入時の健康診断
定期健康診断
特定業務従事者の健康診断
海外派遣労働者の健康診断
結核健康診断
協会けんぽ 生活習慣病予防健診
協会けんぽ ミニドック健診

オプション

骨密度検査
眼底検査
眼圧検査
呼吸機能検査
腹部超音波検査
喀痰細胞診

特殊健康診断

有機溶剤健康診断
じん肺健康診断
鉛健康診断
電離放射線健康診断
特定化学物質健康診断
行政指導による健康診断



事業推進部 企画渉外課
TEL.079-295-3337 FAX.079-295-3329

■ 特定健診・特定保健指導

特定健診は、生活習慣病を予防することを目的として、メタボリックシンドローム(内臓脂肪症候群)に着目した健診です。特定健診の結果から、生活習慣病の発症リスクが高く、生活習慣の改善による生活習慣病の予防効果が多く期待できる方に対して、生活習慣を見直すサポートをします。



事業推進部 検診課
TEL.079-295-3320 FAX.079-295-3329

■ ストレスチェックサービス

ストレスチェックの実施をサポートするサービスを行っています。



事業推進部 産業保健課
TEL.079-295-3366 FAX.079-295-3369

■ 臨床検査センター

医療機関から預かる検体検査を通して、皆さまの健康の保持増進、生活の質の向上に寄与しています。

- 生化学・免疫学的検査(肝・腎・心機能、糖代謝、脂質などの生化学検査や、肝炎ウイルス、腫瘍関連、内分泌機能、アレルギー検査など)
- 血液学的検査(白血球数、赤血球数など)
- 一般検査(尿・糞便・髄液・穿刺液など)
- 微生物学的検査(病原微生物の検出、薬剤感受性検査、遺伝子検査など)
- 病理・細胞診検査



事業推進部 検査技術課
TEL 079-295-3355 FAX 079-295-3359

■ 環境分析

健康管理、環境管理を通じ、総合的労働衛生機関として健康確保の一役を担っています。

- 作業環境測定
- マスクフィットテスト
- 水質検査
- 簡易専用水道検査
- 室内空気環境測定(シックハウス)
- 食品検査



事業推進部 産業保健課
TEL.079-295-3366 FAX.079-295-3369

■ 訪問看護ステーション・居宅介護支援事業所

姫路市全域における在宅医療サービスを行っており、訪問看護では24時間の緊急時対応体制をとっています。

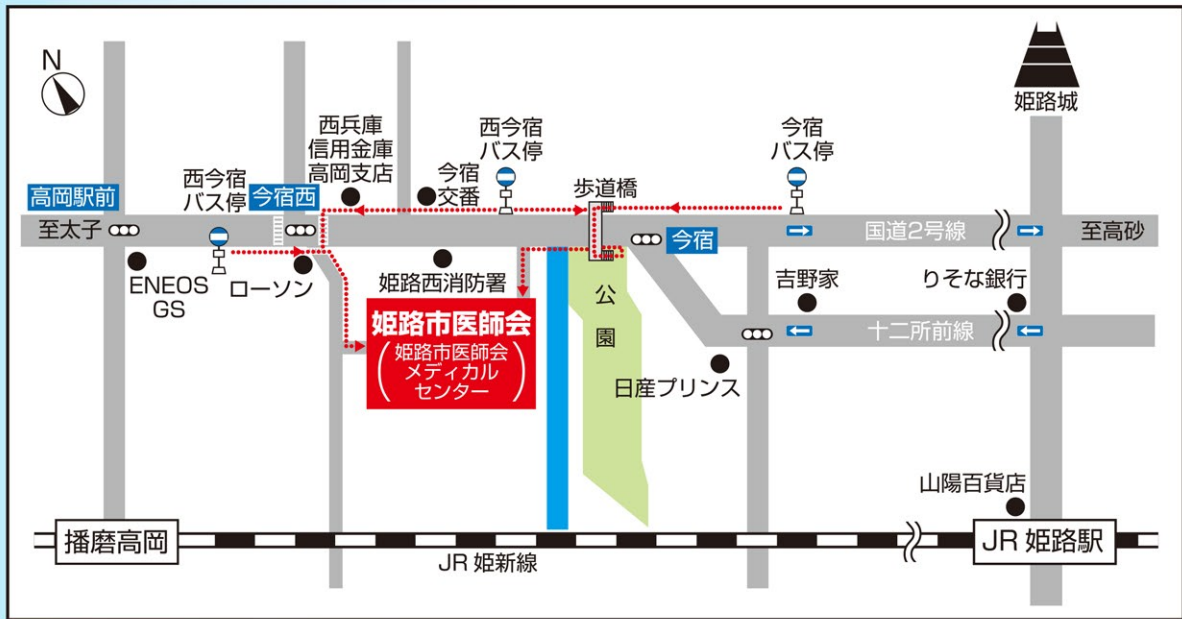


事業推進部
訪問看護ステーション(TEL 079-295-3377 FAX 079-295-3379)
居宅介護支援事業所(TEL 079-295-3370 FAX 079-295-3379)

よくあるご質問

- Q** 胃内視鏡検査は全身麻酔できますか？
- A** 全身麻酔は行っておりません。部分麻酔となります。
-
- Q** 駐車場はありますか？
- A** 敷地内の無料駐車場をご利用ください。
-
- Q** 健診時間はどれくらいかかりますか？
- A** あくまでも目安ですが約3時間かかります。検査やオプションの内容などによって所要時間がかかる場合がございますので、ご了承ください。
-
- Q** 支払いにカードは使用できますか？
- A** VISA・Mastercard・JCB各種カードがご利用いただけます。

- Q** 健診結果はいつ頃送付されますか？
- A** 健診結果は2週間程度でお届けいたします。
-
- Q** 健診結果で再検査・精密検査を指示された場合、どうすればよいですか？
- A** かかりつけ医にご相談ください。
-
- Q** 過去の結果票の再発行はできますか？
- A** 再発行可能です。再発行料（400円+消費税）が発生します。
-
- Q** 撮影した画像を検査後にもらうことはできますか？
- A** 可能です。検査によっては当日お渡しできない画像もありますのでご了承ください。



■ 交通機関



神姫バス 姫路駅前より青山方面行(約15分)西今宿バス停下車 徒歩3分
今宿循環線(約15分)今宿バス停下車 徒歩3分



JR JR姫路駅よりJR姫新線 播磨高岡駅下車 徒歩5分



一般社団法人 **姫路市医師会**
(姫路市医師会メディカルセンター)

〒670-0061 姫路市西今宿三丁目7番21号
TEL:079-295-3322 FAX:079-295-3329
<https://www.himeji-med.or.jp/>

姫路市医師会

検索