

# 定期健康診断実施のご案内

## 予約開始日のご案内

予約開始日	受診期間
2023年 3月 6日(月)	2023年4月~6月
2023年 5月 15日(月)	2023年7月~9月
2023年 7月 24日(月)	2023年10月~12月
2023年 11月 6日(月)	2024年1月~3月

※事業所健診(施設)では、4月から3ヵ月毎に期間を区切ってご予約を承っております。

★予約開始日以前の申し込みは受付できません。

★予約開始日の約一週間前にホームページに施設健診実施日を掲載いたします。

<https://himeji-med.or.jp>

【人間ドック・健診日程カレンダー】

⇒【事業所健診(施設)予約状況】

子宮がん・乳がん検診を午後からも実施可能となりました。  
また、超音波装置も増設し、ご予約が取りやすくなっております。

※予約開始直後は大変混雑するため、お電話での予約をお断りしております。  
開始後すぐはFAXにてお申し込みください。



## 予約申し込みにあたって

### ①「健診申込表紙 ④」

申し込み時に以下②③の各申込書に添付してFAXしてください。その際、受診者数やオプション検査の希望の有無をご記入ください。検査項目により受診枠に限りがあるため、ご希望に添えない場合がございます。ご了承ください。

### ②「全国健康保険協会(協会けんぽ)生活習慣病予防健診申込書 ⑤」

協会けんぽ

全国健康保険協会(協会けんぽ)の補助を利用される方のみご記入頂き、FAXしてください。  
協会けんぽから氏名等が打ち出されている対象者一覧<sup>※1</sup>が届いた場合は、そちらをご利用ください。

※1「全国健康保険協会管掌健康保険生活習慣病予防健診対象者一覧」を指します。

### ③「定期健康診断申込書 ⑥」

協会けんぽ以外

定期健康診断、特殊健康診断を受診される方はご利用ください。全国健康保険協会(協会けんぽ)や大阪薬業健康保険組合等、健保所定の用紙がある場合はそちらをご利用ください。  
定期健康診断を受診される方がいない場合は、定期健康診断申込書のFAXは不要です。

# 健康診断検査内容等のご案内

2023年度

検査項目	コース	一般健康診断					協会けんぽ被扶養者健診	
		定期健康診断 (法定) 労働安全衛生規則 第44条	雇入れ健診(※1) 労働安全衛生規則 第43条	協会けんぽ 一般健診 協会けんぽ加入35歳以上 被保険者ご本人の方	協会けんぽ 一般健診同内容 協会けんぽ 補助対象外の方	特定業務健診 労働安全衛生規則 第45条	協会けんぽ ミニドック健診(※3) 協会けんぽ加入40歳以上 被扶養者(家族)の方	
内科診察		○	○	○	○	○	○	
身体測定	身長・体重・肥満度・BMI	○	○	○	○	○	○	
腹囲		○	○	○	○	○	○	
視力		○	○	○	○	○	○	
血圧	最大血圧/最小血圧	○	○	○	○	○	○	
尿	糖・蛋白・潜血	○	○	○	○	○	○	
聴力	オーディオ法(1000Hz・4000Hz)	○	○	○	○	○	○	
胸部X線	直接(デジタル撮影)	○	○	○	○		○	
心電図	安静時12誘導	○	○	○	○	○	○	
血液	肝機能	AST ALT γ-GT	○	○	○	○	○	
		ALP			○	○		○
	脂質	TG HDL-C LDL-C	○	○	○	○	○	○
		T-CHL			○	○		○
	糖代謝	空腹時血糖	○	○	○	○	○	○
		HbA1c	○	○			○	○
	血液一般	WBC RBC HGB HCT	○	○	○	○	○	○
腎機能	UA			○	○		○	
	eGFR CRTN	○	○	○	○	○	○	
胃部X線	直接(デジタル撮影)			○	○		○	
大腸がん検診	便潜血2回法			○	○		○	
料 金 (税込)		¥9,669	¥9,669	¥5,282(※2)	¥17,787	¥8,019	¥11,200(※4)	

- \*協会けんぽ一般健診を受診される場合は、必ず絶飲食(飲食後10時間以上)で受診してください。
- \*(※1)雇入れ健診の聴力検査はオーディオ30dbでの測定になります。なお、就業の可否については判定いたしかねます。
- \*(※2)協会けんぽの5,282円(税込)は助成後の金額になります。
- \*(※3)協会けんぽミニドックには上表の項目にAMY(血液検査)が追加されます。
- \*(※4)協会けんぽミニドックの11,200円(税込)は助成後の金額になります。

\*\*\*\*\*

## ・定期健康診断(法定)

労働安全衛生規則44条により定められた健康診断です。  
 ※事業者は、常時使用する労働者に対して1年以内ごとに1回、医師による健康診断を行うことが義務付けられています。

## ・雇入れ健診

労働安全衛生規則第43条により定められた健康診断です。  
 ※事業者は、常時使用する労働者を雇い入れるときは、当該労働者に対して医師による健康診断を行うことが義務付けられています。

## ・協会けんぽ一般健診【生活習慣病予防健診】

全国健康保険協会(協会けんぽ)にご加入の被保険者(ご本人)のうち35歳上の方が1年に1度、協会けんぽの補助を利用して受診いただけるコースです。  
 ※年度末年齢が次の年齢の方は一般健診に加えて付加健診や乳がん検診、子宮がん検診についても協会けんぽの補助を利用することができます。  
 → 付加健診: 40歳・50歳の方 乳がん検診: 40歳以上の方(偶数年齢) 子宮がん検診: 20歳以上の方(偶数年齢)

## ・協会けんぽ一般健診同内容

35歳以上で協会けんぽに未加入の方や、34歳以下の方に協会けんぽ一般健診と同じ内容の検査を受診いただけるコースです。  
 国民健康保険など協会けんぽ以外の健康保険にご加入の方など、どなたでも受診可能。

## ・特定業務健診

労働安全衛生規則第45条により定められた健康診断です。  
 深夜業、坑内労働など、特定の業務に従事する労働者に対しては当該業務への配置換えの際および6ヵ月以内ごとに1回、医師による健康診断(法定健診と同内容)を行うことが義務付けられています。ただし、胸部X線については1年以内ごとに1回行えば足りることとされています。

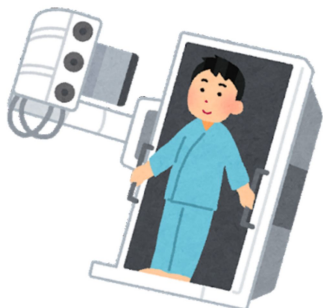
## ・協会けんぽミニドック健診(協会けんぽ加入者のご家族向け)

協会けんぽにご加入の被扶養者(ご家族)で40歳以上の方が対象です。協会けんぽから送付される「特定健康診査受診券(セット券)」をご利用いただくことで、特定健診内容に胸部X線検査、胃部X線検査、便潜血検査などを追加して受診いただくことが可能です。  
 ※協会けんぽミニドック健診は事業所健診とは異なり、個人様対応となります。お申込みの際は受診者様より直接、姫路市医師会までご連絡ください。  
 ※協会けんぽミニドック健診に関する受診票・検査キット・健診結果票は受診者様のご自宅にお届け、健診料については当日窓口での領収となります。

# オプション検査

\*一般健康診断に追加することができます。

検査項目		料金(税込)		
胃部X線	バリウムによるX線画像診断で異常があるかどうか調べます。	¥7,040		
便潜血(2回法)	便中に血液が混じっていないかを調べることで、大腸疾患の可能性を予測します。	¥1,188		
便潜血(1回法)	便中に血液が混じっていないかを調べることで、大腸疾患の可能性を予測します。	¥781		
心電図検査(安静時12誘導)	心臓の活動による電流を図形化し、不整脈や心臓の肥大、心臓の筋肉などの状態を調べます。	¥1,430		
腹部超音波検査	超音波画像から、上腹部(肝・胆・膵・腎・脾)の異常がないか調べます。	¥5,830		
眼底検査(両眼)	眼底の血管や網膜、視神経の変化から眼の異常、糖尿病、高血圧による血管への影響、動脈硬化などを見つけてます。	¥1,276		
眼圧検査	眼球表面に空気を当てて測定します。眼球の圧の異常から、眼圧が高くなる緑内障の可能性がないかを調べます。	¥902		
付加健診向内容	【協会けんぽの付加健診向内容】尿沈渣(染色)・血液(Plt HGM LDH AMY T-Bil ALB TP 呼吸機能 腹部超音波 眼底(両眼))	¥11,902		
乳がん検査♥	【マンモグラフィ2方向】X線画像診断で乳房に異常があるかどうか調べます。 ※妊娠中、授乳中は実施不可	¥6,182		
子宮がん検査♥	【子宮頸部細胞診】子宮頸がんの可能性があるかどうか調べます。 ※生理中は実施不可	¥5,720		
骨密度検査(X線)	X線を使って骨密度を測定し骨粗しょう症の発見、骨折の予防に役立てます。 ※妊娠中は実施不可	¥1,540		
肺機能検査	主に喫煙が引き起こす慢性呼吸器疾患やその他の呼吸器疾患の可能性がないかを調べます。	¥3,630		
血液検査 ※セット項目以外は別途料金が発生します	血液セット	【法定健診血液項目】AST ALT γ-GT TG HDL-C LDL-C 空腹時血糖 HbA1c WBC RBC HGB HCT eGFR CRTN	¥3,839	
	HbA1c	過去1~2ヶ月の血糖の状態が把握でき、糖尿病のコントロール指標になります。	¥539	
	TSH	血液中のTSH(甲状腺刺激ホルモン)の数値の異常から、甲状腺機能の異常を予測します。	¥1,144	
	NT-proBNP	心臓や血管の病気を血液中のNT-proBNP(ヒト脳性ナトリウム利尿ペプチド前駆体N端フラグメント)の数値の異常で予測します。	¥1,496	
	ヘリコバクター	胃炎や胃十二指腸潰瘍を引き起こしたり、胃がんのリスクとなるピロリ菌感染の有無を血液検査(血中抗体量)で調べます。	¥770	
	パプシノゲン	血中パプシノゲン量を調べ、胃粘膜の萎縮の程度を予測することで、胃がんの発生リスクを調べます。	¥1,650	
	血液型	【ABO式・Rh血液型】血液型を調べます。	¥528	
	HBs抗原(定量)	肝臓がんのリスクとなるB型肝炎ウイルスに感染していないかを調べます。	¥968	
	HBs抗体(定量)	肝臓がんのリスクとなるB型肝炎ウイルスに感染したことがないかを調べます。	¥968	
	HCV抗体(定量)	肝臓がんのリスクとなるC型肝炎ウイルスに感染していないかを調べます。	¥1,188	
	腫瘍マーカー	CEA	大腸がんなどの消化器のがんをはじめ、肺・卵巣・乳がんなどで高値になります。 喫煙や炎症性疾患、肝硬変、糖尿病で高値になることもあります。	¥1,122
		CA19-9	膵臓がんをはじめ、胆道、胃、大腸のがんなど、主に消化器のがんで高値になります。胆石、胆のう・胆管炎、子宮内膜症、卵巣のう腫、慢性膵炎、糖尿病で高値になることもあります。	¥1,397
		PSA	前立腺に特異性の高い腫瘍マーカーで、がんの発見や経過観察に重要な役割を果たしています。 前立腺炎や前立腺肥大で上昇することもあります。	¥1,397
		CA125	卵巣がんで高値になりやすく、子宮体がんやその他の消化器のがんなどで高値になることがあります。 子宮内膜症、月経、妊娠、肝硬変、膵炎などでも上昇します。	¥1,584
		シフラ	肺がんのうち扁平上皮がん、腺がん、大細胞がんなどの非小細胞がんで陽性率が高くなり、卵巣がんや乳がんでも陽性を示します。	¥1,782
		AFP	臓器特異性の高い腫瘍マーカーで、肝がん、卵巣や精巣の胚細胞がんで高値になります。 慢性肝炎や肝硬変、妊娠などでも値が上昇します。	¥1,144
		抗p53抗体	がんを抑制している遺伝子の変異に対して、体内で作られる抗体の量を測定します。 食道・大腸がんをはじめ乳がんや子宮がんでも陽性を示します。	¥1,793
		男性4項目セット(CEA・CA19-9・PSA・シフラ)		¥5,698
		男性5項目セット(CEA・CA19-9・PSA・シフラ・AFP)		¥6,842
女性4項目セット(CEA・CA19-9・CA125・シフラ)			¥5,885	
女性5項目セット(CEA・CA19-9・CA125・シフラ・AFP)		¥7,029		



胃バリウム検査が苦手な方が多いですね。ちょっとツライですもんね。でも、1回/年は、画像による診断がとても大切です。検査は8分程度。技師も丁寧にお声かけしながら撮影しますので、安心して受けてください。

腹部超音波画像により、腫瘍や石灰化がないかを調べます。新たな装置が増え、ご予約が取りやすくなっています。お気軽にご相談ください。



血液検査のオプションを豊富にそろえています。ほとんどの検査が追加血液量を採ることなく、検査が行えます。ご自身が気になるところはないですか。年に一度の健診です。ついでに追加チェックしてみませんか。

# 健康診断の申込手順

事業所様

- ① 健診の予約  
(健診申込書類を FAX)

FAX 079-295-3329  
姫路市医師会  
企画渉外課宛

- ② 健診の項目確認・日程調整  
(FAX をいただいた順に姫路市医師会から電話連絡いたします)

事業所様

予約確定!



- ③ 受診日ごとの振り分け等をお知らせください。

姫路市医師会

予約確定後にキャンセル、日程や検査項目の変更があるときは  
必ず健診ご担当者様 よりご連絡ください。

- ④ 健診日の1週間前までに、受診票と健診キットをお送りいたします。

同封しています A、B、C の申込書にそれぞれ、必要事項をご記入いただき、**FAX** で医師会にお申し込みください。

※申込表紙には、事業所様の所在地や送付先に関する情報と

- ・健診希望日(ホームページを参照してください)
- ・合計の受診人数

(全体の受診者のうち下記検査の受診人数も記入必須)

- ・胃バリウム検査の受診人数
- ・婦人科(子宮がん・乳がん)受診人数
- ・腹部超音波検査の受診人数
- ・その他のオプション検査の希望 有・無をご記入ください。

※それぞれの健診申込書には、

漢字氏名・カナ・生年月日・性別・受診項目・健保記号  
番号(健保補助利用の方のみ)をご記入ください。